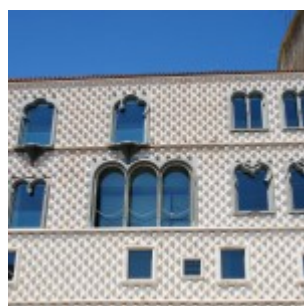
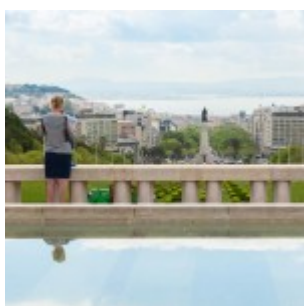


Belém, Oriente & Segway

Hop On Hop Off : A partir de 42.00€

Acrescentámos um toque de descontração e aventura à sua visita a Lisboa. Com este bilhete, terá acesso a passeios por segway, tanto nos extensos paredões de Belém quanto nos da zona Oriente de Lisboa. Sempre com o Tejo ao lado!



Duração

Linha de Belém: 01h50

Linha do Oriente: 02h00

Segway: 01h00

Local de Partida


Hop on Hop off

Praça Marquês de Pombal

Segway

Rua dos Douradores

Áudio

 Português

 Português (Brasil)

 Alemão

 Espanhol

 Francês

 Italiano

 Chinês

 Inglês

 Holandês

 Árabe

 Polaco

 Grego

 Japonês

 Russo

 Basco

 Catalão

Descrição

Venha descobrir os recantos da cidade no nosso autocarro panorâmico e no nosso segway, que o poupará nos momentos destinados a andar a pé. Já experimentou? Não se preocupe, esta moderna forma de transporte é muito fácil de aprender — em cinco minutos, estará familiarizado e pronto para passear com toda a tranquilidade e segurança.

Em dias de jogos, não há paragens ou passagens no Estádio da Luz e no Centro Comercial Colombo.

Itinerário

Linha de Belém:

Paragem 1 - Praça Marquês de Pombal | Paragem 2 - Avenida da Liberdade | Paragem 3 - Restauradores | Paragem 4 - Rossio | Paragem 5 - Rua do Comércio | Paragem 6 - Cais do Sodré | Paragem 7 - Museu de Arte Antiga | Paragem 8 - Museu dos Coches | Paragem 9 - Mosteiro dos Jerónimos | Paragem 10 - Torre de Belém | Paragem 11 - Padrão dos Descobrimentos | Paragem 12 - Alcântara | Paragem 13 - Estrela | Paragem 14 - Amoreiras | Paragem 15 - Saldanha | Paragem 16 - Campo Pequeno | Paragem 17 - Fundação Calouste Gulbenkian | Paragem 18 - Sete Rios / Zoo | Paragem 19 - Mesquita | Paragem 20 - El Corte inglês | Paragem 21 - Parque Eduardo VII

Linha do Oriente:

Paragem 1 - Praça Marquês de Pombal | Paragem 2 - Fundação Calouste Gulbenkian | Paragem 3 - Estádio da Luz | Paragem 4 - Colombo | Paragem 5 - Cidade Universitária | Paragem 6 - Campo Grande | Paragem 7 - Oceanário | Paragem 8 - Casino de Lisboa | Paragem 9 - C.C. Vasco da Gama | Paragem 10 - Torre Vasco da Gama | Paragem 11 - Gare do Oriente | Paragem 12 - Museu do Azulejo | Paragem 13 - Santa Apolónia | Paragem 14 - Museu do Fado | Paragem 15 - Casa dos Bicos | Paragem 16 - Rua do Comércio | Paragem 17 - Rossio | Paragem 18 - Restauradores | Paragem 19 - Parque Eduardo VII

Frequência

Linha de Belém:

A cada 30 minutos, aproximadamente

Linha do Oriente:

Entre 01 de novembro e 31 de março

A cada 60 minutos, aproximadamente

Entre 01 de abril e 31 de outubro

Preços

Adulto: 46.00€

A cada 30 minutos, aproximadamente

Segway:

Às 10h00 e às 14h00

Horários

Linha de Belém
Linha do Oriente