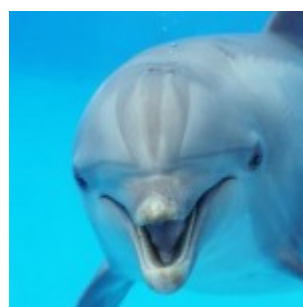
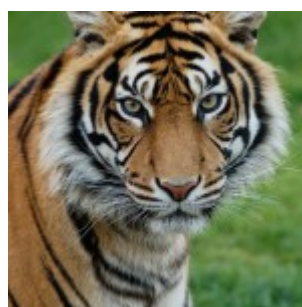
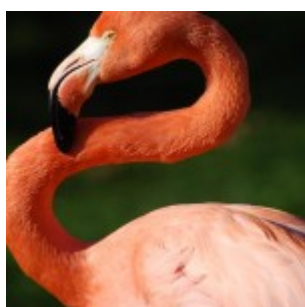
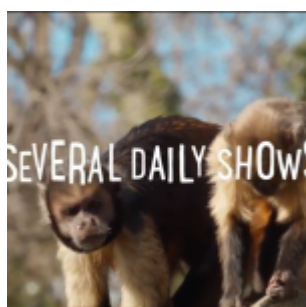


Belém, Oriente & Zoo

Hop On Hop Off : A partir de 36.00€

Ao passeio entre a zona de onde partiram os navegadores em busca de mares nunca dantes navegados e a zona mais moderna da cidade, que foi palco da Exposição Mundial de 1998, juntámos uma visita ao Jardim Zoológico de Lisboa. Tudo num só bilhete. Aproveite este passeio que alia tradição a modernidade e zoologia.



Duração

Linha de Belém: 01h50m

Linha do Oriente: 02h00m

Local de Partida

Praça Marquês de Pombal

Áudio

Português

Português (Brasil)

Alemão

Espanhol

Francês

Italiano

Chinês

Inglês

Holandês

Árabe

Polaco

Grego

Japonês

Russo

Basco

Catalão

Descrição

Dizem que só se conhece verdadeiramente uma cidade depois de se conhecer o seu jardim zoológico... Bom, não é verdade, mas a sua visita a Lisboa ficará certamente mais completa e marcada pela diferença com a visita ao Jardim Zoológico de Lisboa. Foi inaugurado em 1905, e, há poucos anos, foi alvo de uma restauração profunda, tanto nas suas instalações quanto na sua missão. É agora um espaço que alia a conservação à educação, com um hospital veterinário que foi considerado o melhor da Europa pela Associação Europeia de Zos e Aquários. É a morada de cerca de 2000 animais, num conjunto de aproximadamente 300 espécies diferentes. Venha conhecê-las a pé, por comboio turístico ou ainda por teleférico.

Em dias de jogos, não há paragens ou passagens no Estádio da Luz e no Centro Comercial Colombo.

Intinerário

Linha de Belém:

Paragem 1 - Praça Marquês de Pombal | Paragem 2 - Avenida da Liberdade | Paragem 3 - Restauradores | Paragem 4 - Rossio | Paragem 5 - Rua do Comércio | Paragem 6 - Cais do Sodré | Paragem 7 - Museu de Arte Antiga | Paragem 8 - Museu dos Coches | Paragem 9 - Mosteiro dos Jerónimos | Paragem 10 - Torre de Belém | Paragem 11 - Padrão dos Descobrimentos | Paragem 12 - Alcântara | Paragem 13 - Estrela | Paragem 14 - Amoreiras | Paragem 15 - Saldanha | Paragem 16 - Campo Pequeno | Paragem 17 - Fundação Calouste Gulbenkian | Paragem 18 - Sete Rios / Zoo | Paragem 19 - Mesquita | Paragem 20 - El Corte inglês | Paragem 21 - Parque Eduardo VII

Linha do Oriente:

Paragem 1 - Praça Marquês de Pombal | Paragem 2 - Fundação Calouste Gulbenkian | Paragem 3 - Estádio da Luz | Paragem 4 - Colombo | Paragem 5 - Cidade Universitária | Paragem 6 - Campo Grande | Paragem 7 - Oceanário | Paragem 8 - Casino de Lisboa | Paragem 9 - C.C. Vasco da Gama | Paragem 10 - Torre Vasco da Gama | Paragem 11 - Gare do Oriente | Paragem 12 - Museu do Azulejo | Paragem 13 - Santa Apolónia | Paragem 14 - Museu do Fado | Paragem 15 - Casa dos Bicos | Paragem 16 - Rua do Comércio | Paragem 17 - Rossio | Paragem 18 - Restauradores | Paragem 19 - Parque Eduardo VII

Frequência

Linha de Belém:

A cada 30 minutos, aproximadamente

Preços

Adulto: 36.00€

Criança:

Linha do Oriente:

Dos 3 aos 11 anos: 26.00€

Entre 01 de novembro e 31 de março

A cada 60 minutos, aproximadamente

Entre 01 de abril e 31 de outubro

A cada 30 minutos, aproximadamente

Jardim Zoológico de Lisboa

Aberto entre as 10h00 e as 18h00

Horários

Linha de Belém
Linha do Oriente
Jardim Zoológico de Lisboa